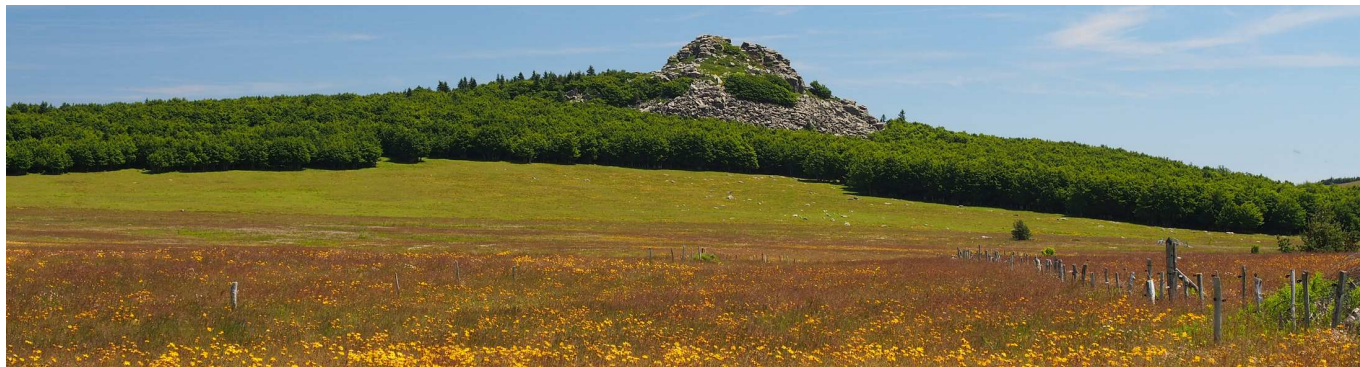


# RANDO, NATURE ET YOGA DANS LE MASSIF DU MEZENC GERBIER EN AUVERGNE



Sur les vastes étendues des hauts-plateaux du Velay - Vivarais, parsemées de volcans comme le Mont Mézenc et le Gerbier de Jonc, suivez-nous à pied au cœur d'un massif forgé par le **feu** il y a plusieurs millions d'année. L'**eau** y a creusé des gorges comme celles de la Loire ou s'est accumulée dans d'anciens cratères pour former de jolis lacs arrondis. Sur cette **terre** fertile, l'homme s'est installé de manière permanente depuis le Moyen-Âge, malgré l'altitude supérieure à 1000 m et a laissé un intéressant patrimoine rural.

Lors de ce séjour, les randonnées sont complétées par des séances de yoga, plusieurs fois par jour. Vous êtes accompagnés par un accompagnateur en montagne et presque tous les jours par une professeure de yoga pour vous aider à vous relaxer, à respirer le bon **air** de la montagne et contempler les grands **espaces** du Massif Central.

**Difficulté**  
Facile

**Durée**  
8 jours

**Type**  
Rando et Bien Etre

**Activité**  
Rando à pied

## Programme

### Jour 1 : Accueil

Nous vous accueillons le premier jour à l'hôtel La Découverte aux Estables à partir de 16h. Après une journée de route ou de train, détendez-vous dans notre piscine intérieure chauffée. Dîner après la réunion d'information prévue à 18h30.

### Jour 2 : Lac de Saint-Front, berges du Lignon

Avant le départ en randonnée, Valérie nous propose une séance de yoga. Puis nous faisons un court transfert en minibus. Nous partons aujourd'hui sur le tour du massif des Roches, en passant par les Berges du Lignon où un lac artificiel a été effacé pour laisser la rivière reprendre son cours initial. Entre ancrage, respiration, contemplation et mouvement, Valérie vous accompagne au cours de votre journée de randonnée dans une pratique vivante au cœur des éléments. Nous montons ensuite vers le massif des Roches jusqu'au belvédère sur le lac de cratère de Saint-Front. Nous reviendrons en suivant le chemin de Saint-Régis, « l'apôtre du Vivarais ». En fin de randonnée, de retour à l'hôtel, nous profitons d'une nouvelle séance de yoga avec Valérie.

---

**La Decouverte - Hotel Les Estables**

Route des Boutières 43150 Les Estables - Tél : +33 (0)4 71 08 30 08 - estables@ladecouverte.com

### **Jour 3 : Mont Signon, Narces et cascade de Chaudeyrolles**

Nous partons vers Chaudeyrolles, où Jules Vallès passait autrefois ses vacances. Nous découvrons le géosite des Narces de Chaudeyrolles et du Mont Signon. Nous montons au sommet d'un dôme de lave avec son ancienne carrière de lauzes, traversons un ancien cratère de maar comblé par une tourbière et passons par la jolie cascade du Salin.

Pour cette journée, la séance de yoga a lieu le soir uniquement.

### **Jour 4 : Vallée de l'Aubépin et chaumières de Moudeyres**

Nous descendons dans la vallée de l'Aubépin, rivière qui a creusé de belles gorges sauvages dans les plateaux volcaniques du Mézenc. Sauvages ? oui mais ce ne fut pas toujours le cas : autrefois, des dizaines de moulins se trouvaient le long de la rivière et fournissaient de l'énergie gratuite. Le grain du seigle était transformé en farine et la paille servait à recouvrir les fermes. Nous passons d'ailleurs au joli village de chaumières de Moudeyres avec sa magnifique ferme écomusée des Frères Perrel. Prévoir de traverser la rivière deux fois les pieds dans l'eau !

Ce jour, Valérie nous propose une séance de yoga le matin avant le départ et le soir après la randonnée, ainsi qu'un moment de partage autour des éléments de nouveau en cours de journée puisqu'elle rendonnera avec nous.

### **Jour 5 : Journée libre**

En milieu de semaine, cette journée libre vous permettra de vous reposer, de découvrir les alentours ou la ville du Puy en Velay.

Valérie peut malgré tout vous proposer une séance de yoga le matin.

Vos hôtes pourront vous aider à préparer votre programme, par exemple :

- un circuit de randonnée à partir de l'hôtel à faire en libre (sans guide),
- un circuit vélo à faire avec des vélos à assistance électrique (VAE), en location à l'office de tourisme des Estables,
- des idées de visites dans les environs (ferme éco-musée des Frères Perrel, musée des croyances populaires, parc de la Lauzière du Lac Bleu, forteresse de Polignac...),
- une découverte de la ville historique du Puy en Velay avec notre topo (cathédrale, point de départ des pèlerins pour Saint-Jacques de Compostelle, chapelle romane Saint-Michel d'Aiguilhe construite au sommet d'une ancienne cheminée volcanique...).

Un pique-nique individuel vous sera fourni.

Pour finir la journée, vous pourrez prévoir un massage à l'hôtel, grâce aux mains expertes de Virginie (avec supplément).

Dîner à l'hôtel.

### **Jour 6 : Sources de la Loire et hêtraies des Coux**

Nous changeons de direction ! Après les hauts-plateaux au nord du Mézenc, nous partons aujourd'hui au sud-est, sur le plateau ardéchois, au pied du Gerbier de Jonc. Nous passons de chaque côté de la ligne de partage des eaux, côté méditerranéen puis côté atlantique, sans oublier d'aller voir les sources de la Loire. Nous suivons alors les premiers mètres du plus long fleuve français. Puis nous remontons dans une jolie et à la fois étrange hêtraie pour faire ensuite le tour du Suc des Coux.

Ce jour, Valérie nous propose une séance de yoga le matin avant le départ et le soir après la randonnée, ainsi qu'un moment de contemplation en cours de journée puisqu'elle randonne avec

nous.

## **Jour 7 : Rocher de Soutron et Tchier de Borée**

Toute la randonnée du jour se situe en Ardèche, dans le pays des Boutières. Nous resterons plutôt sur les hauteurs, sur les serres, pour rejoindre la chapelle de Soutron, qui, du haut de son suc, domine une bonne partie des Boutières. Nous passerons également par l'Ere du Tchier de Borée, une gigantesque œuvre d'art qui forme un calendrier monumental. Elle est constituée de 70 pierres dressées.

Une dernière fois, Valérie nous propose une séance de yoga le matin avant le départ et le soir après la randonnée, ainsi qu'un moment de contemplation en cours de journée.

## **Jour 8 : Dispersion**

Dispersion le dernier jour après le petit-déjeuner.

Si vous n'êtes pas pressés de rentrer chez vous, nous pouvons vous conseiller une dernière activité ou visite pour prolonger votre séjour.

## **Fiche pratique**

### **ACCUEIL**

Nous vous accueillons le samedi à l'hôtel La Découverte aux Etables entre 16h et 18h. Nous vous convions à 18h30 à une réunion d'information. Le dîner sera servi vers 19h45.

Pour l'accès en voiture ou en train, voir la rubrique "accès" à la fin de la fiche technique.

Pour les personnes venant en train, nous vous accueillons à la gare du Puy-en-Velay : départ de la navette à 17h30 AU PLUS TARD. Nous ne pourrions être tenus pour responsables des retards dus à des changements ou retards SNCF.

Pour nous joindre en cas de problème ou retard, contactez-nous au 04 71 08 30 08.

### **DISPERSION**

Vous nous quitterez le samedi matin, après le petit-déjeuner, entre 9h et 10h.

Pour les personnes venant en train, nous vous amènerons à la gare du Puy-en-Velay pour l'horaire indiqué lors de la réservation (en principe, arrivée à la gare vers 10h).

### **FORMALITES**

### **RESERVATION TRADITIONNELLE :**

- Contactez-nous par téléphone ou e-mail afin de poser une option.
- Confirmez cette option, par un versement d'arrhes de 30% du montant total de votre séjour, par l'envoi du bon de réservation et, le cas échéant du paiement de l'Assurance Annulation (chèque, chèque vacances, virement, numéro de carte bancaire sécurisé à distance). Pour toute réservation effectuée à moins de 21 jours de la date de début de séjour, le montant total du séjour vous sera demandé.
- A réception, nous vous faisons parvenir un accusé de réception et de confirmation de séjour.

## **RESERVATION EN LIGNE :**

- Sur la page Web du séjour, le tableau de réservation vous permet de consulter en direct nos disponibilités et le prix par date. Une fois la date choisie, vous pouvez donc réserver en ligne.
- Puis confirmez directement votre réservation en ligne avec votre carte Bleue et notre système de paiement sécurisé ou choisissez, en cours de réservation en ligne, un paiement par chèque ou par chèque vacances ou par virement.
- Au besoin, cochez les options et l'assurance annulation au cours de la réservation en ligne.
- A réception du règlement des 30% d'arrhes versées en ligne ou par chèque (ou chèque vacances ou virement), vous recevrez par mail une confirmation de votre séjour.
- Pour toute réservation effectuée à moins de 21 jours de la date de début de séjour, le montant total du séjour vous sera demandé.

## **REGLEMENT DU SOLDE :**

- Le solde du prix du séjour devra être réglé au plus tard 21 jours avant la date de début du séjour.
- Toute absence de paiement du solde sera considérée comme une annulation de votre fait pour laquelle il sera appliqué les frais d'annulation précisés dans les conditions générales de ventes.

## **ASSURANCE ANNULATION :**

- La vente de nos séjours est régie par nos conditions générales de ventes. Celles-ci seront automatiquement appliquées en cas d'annulation, quelle qu'en soit la raison.
- Pour vous prémunir contre ces frais d'annulation pouvant aller jusqu'à 90 % du prix du séjour, nous vous conseillons vivement de souscrire à l'Assurance Annulation/Interruption de séjour que nous proposons.
- Certaines cartes bancaires (Gold, Premier...) incluent cette option. Renseignez-vous auprès de votre banque et dites-le nous si vous y souscrivez.

## **INFORMATIONS CONTRACTUELLES :**

- L'inscription à tout séjour implique l'acceptation des tarifs, de la fiche technique et des conditions de ventes, qui entrent en vigueur dès réception de vos arrhes et l'envoi de notre confirmation.
- Votre inscription au séjour signifie que vous avez pris connaissance du programme, que vous êtes en bonne santé et que vous n'avez aucune contrainte médicale à la pratique du sport en montagne.
- L'encadrement des randonnées est assuré par des professionnels diplômés Brevet d'Etat Accompagnateur en Moyenne Montagne disposant à ce titre d'une Assurance Responsabilité Civile Professionnelle, cependant, celle-ci ne saurait se substituer à l'Assurance dont chacun est titulaire pour couvrir ses propres actions.
- La personne vous dispensant la "découverte et l'approfondissement du yoga" est également diplômée.

## **NIVEAU**

Les randonnées sont plutôt faciles. Il faut malgré tout avoir un peu l'habitude de marcher. Un

entraînement physique au moins occasionnel est recommandé.

Vous pratiquerez un yoga vivant et respectueux qui s'adapte à la personne et donc à tous. Ce sera une découverte et un approfondissement où vous approcherez les 5 éléments essentiels: la terre, l'air, l'espace, l'eau et le feu.

Le matin sera tourné vers un réveil musculaire et un préparation à votre randonnée et le soir plus axé sur des étirements et de la relaxation.

Valérie pourra vous proposer durant la journée différentes approches du yoga selon vos attentes (yoga du rire par exemple).

**Dénivelé** : entre 250 m et 350 m par jour (de montée et de descente).

**Distance** : entre 10 et 12 km par jour.

**Durée effective de marche** : 4h à 4h30 par jour.

Le séjour peut être adapté aux enfants de moins de 12 ans, à condition qu'ils acceptent de marcher et de participer aux séances de yoga.

Votre accompagnateur saura adapter les circuits et leurs difficultés au groupe.

## **HEBERGEMENT**

Vous serez hébergés à l'hôtel La Découverte, en chambre familiale, double ou individuelle.

A quelques pas du village, bien intégrée au paysage avec ses façades habillées de bois, la Découverte des Etables, classée 3 étoiles nouvelle norme, offre un hébergement de qualité, spécialement conçu pour les randonneurs. Ses 20 chambres bénéficient du même confort (salle de bain avec large douche et sèche-cheveux, toilettes séparées\*, téléphone direct, coffre-fort) et sont toutes orientées au sud\* vers la vallée. Une piscine intérieure chauffée (avec aquabike, vélo elliptique et tapis de course), une salle bien-être et une cabine de massage (voir plus bas), une salle de ping-pong, un billard, un salon avec cheminée et borne internet gratuite, un bar, un restaurant panoramique, un terrain de boules, un jardin arboré, une terrasse et un parking privé sont autant d'équipements mis à votre disposition pour garantir un séjour de qualité. A proximité de l'hôtel, à 50m, se trouve également un court de tennis communal. Connexion WIFI dans l'hôtel.

Les repas (petit-déjeuner et dîner) sont pris à l'hôtel, en table commune.

L'hôtel est partenaire du Parc Naturel des Monts d'Ardèche.

\* excepté pour la chambre pour PMR (personne à mobilité réduite) : toilettes dans la salle de bain avec douche adaptée. Chambre orientée vers l'est.

### **Espace bien-être**

Vous pouvez profiter de notre espace bien-être pour un vrai moment de détente et de plaisir, pour oublier stress et soucis du quotidien ! De larges baies vitrées vous permettront de profiter du paysage et de la vue sur les hauts-plateaux.

**Pensez à apporter votre drap de bain !!**

Vous trouverez dans l'espace bien-être :

- une **piscine intérieure chauffée** ouverte été comme hiver (température de l'eau entre 27 et 28°C, dimensions 9m50 x 3m80, profondeur 1m40) ; horaires d'ouverture : de 7h30 à 20h ;
- un **sauna** à poêle à pierres chaudes ;
- une douche multi-jets et une douche norvégienne (seau d'eau froide, après sortie du sauna) ;
- **un jacuzzi** 5 places assises et 1 place allongée, avec jets ;
- **une cabine de massage** (pour massages à but non thérapeutique).

Pour l'utilisation des installations, plusieurs formules sont à votre disposition :

- Accès libre toute la journée à la piscine et à la douche multi-jets.
- Accès à l'espace bien-être (sauna, jacuzzi, douche norvégienne) à la séance (13 €/pers) ou à la semaine à volonté (58 €/pers).
- Séances de massage : plusieurs durées (sur réservation) : 30 mn (55€/pers), 45mn (65 €/pers) ou 1h (75 €/pers).
- Séances collectives de relaxation de 45 min (17 €/pers, minimum 3 personnes).
- Forfait bien-être pour la semaine à 120 €/pers : incluant l'accès au sauna et au jacuzzi pour toute la semaine, une séance de relaxation collective de 45 min, un massage ressourçant de 45mn. S'il n'y a pas assez de personnes pour la séance de relaxation (minimum 3 pers), celle-ci est remplacée par 15 min de massage supplémentaire.

Nous attirons votre attention sur le fait que nous demanderons pour tout prêt ou location de linge pour le bien-être une caution (35€ peignoir de bain, 15€ la robe de bain et 10€ le drap de bain). Cette caution vous sera rendue au retour du linge sous réserve que celui-ci soit en bon état. (soyez vigilants avec les huiles essentielles...)

## Le village des Etables

A la limite de la Haute-Loire et de l'Ardèche, au pied du Mont Mézenc (Géant des Cévennes à 1753 m), le village des Etables est la plus haute commune du Massif Central à 1340 m. De mai à octobre, de nombreuses activités sont proposées en plus de la randonnée : VTT, parcours d'escalabre, cyclotourisme, vélo à assistance électrique (VAE), luge 4 saisons, parapente, course d'orientation, escalade, pêche... A proximité, on peut aussi pratiquer l'équitation, la via ferrata, la baignade...

De décembre à mars, la neige recouvre les hauts-plateaux du Mézenc et la station des Etables : on peut y pratiquer raquette à neige, ski de fond, ski de randonnée nordique, ski alpin et snowboard (grâce aux 8 pistes dont une avec enneigement artificiel), chiens de traîneaux, snow-kite, construction d'igloos, luge 4 saisons...

Le village des Etables fait partie du Parc Naturel des Monts d'Ardèche.

## Vos hôtes

Nadine, Gilles et Alexandre vous reçoivent en toute convivialité ; ils vous feront découvrir cette région et tomber sous le charme de ses vastes paysages.

## Restauration

Christophe, cuisinier à l'hôtel depuis 2000, vous mijote des produits issus majoritairement de producteurs régionaux et locaux. Toutes les préparations sont faites « maison » et la cuisine familiale de notre chef vous permet de déguster des plats traditionnels et du terroir avec des produits frais et de saison. Nos repas, servis sous forme de menu unique, sont variés, équilibrés et adaptés aux efforts que vous devrez fournir dans le cadre de vos randonnées. Vous pouvez demander un régime végétarien sans supplément mais en nous prévenant par avance. Nos tarifs sont étudiés pour ce type de menu : pour tout autre régime spécial, **UNIQUEMENT SUR DEMANDE AVANT LE DEBUT DU SEJOUR** et avec un éventuel supplément de 7€ par jour.

Pour information, nous n'acceptons ni boisson ni nourriture personnelle au bar et au restaurant.

## TRANSFERTS INTERNES

Pour les personnes désirant venir en train, un transfert en minibus est assuré à partir de la gare SNCF du Puy en Velay mais uniquement sur réservation et à heure fixe pour 30€ l'aller et le retour par personne.

- de Puy en Velay aux Estables : le jour 1. Départ navette à 17 h 20 au plus tard\*,
- des Estables au Puy en Velay : le jour 8 pour le train partant à 10 h 43\*.

\* Nous ne pourrions être tenus pour responsables de tout changement d'horaires ou retard dus à la SNCF.

Pour réserver, nous prévenir au moins une semaine avant, au 04 71 08 30 08. Nombre de places limité.

Nous consulter pour confirmation des horaires et les numéros des trains.

**Sur place, nous organisons le transport en minibus** pour rejoindre les points de départ des activités proposées. Nous disposons d'un minibus 8 places, d'un minicar de 15 places et d'un minicar 19 places.

## PORTAGE DES BAGAGES

Pas de portage de bagages. Portage uniquement de vos effets personnels pour la journée et du pique-nique. Le pique-nique est composé d'une salade en portion individuelle mise sous boîte hermétique (fournie), de pain, de fromage et d'un dessert.

Un sac-à-dos d'environ 30 litres est en principe suffisant.

## GROUPE

Que vous soyez seul, en couple, avec des amis ou avec votre club, nous vous accueillons tous et formons un seul groupe commun, jusqu'à 15 personnes environ.

## ENCADREMENT

Vous serez accompagnés pendant les 5 jours d'activités par Alexandre ou Maxime, deux accompagnateurs en montagne du pays. Votre accompagnateur saura vous faire découvrir et aimer le massif du Mézenc, tout en adaptant le niveau des randonnées au groupe.



Hormis le jour 3, vous serez également accompagnés en randonnée par Valérie, professeure de yoga diplômée.

## DOSSIER DE RANDONNEE

Alexandre vous proposera chaque soir pour le lendemain un circuit adapté à la météo et au niveau du groupe. Il veillera à la variété des circuits et des paysages. Les circuits peuvent également être adaptés à la saison et notamment à la flore.

Faites-nous confiance pour vous trouver les meilleurs circuits de randonnée !

## MATERIEL FOURNI

Tout le matériel pour le pique-nique vous est fourni : boîtes hermétiques, couverts.

## EQUIPEMENT INDIVIDUEL A PREVOIR

**Vêtements (liste pour la saison estivale, valable de mai à octobre)**

**POUR LES SEANCES DE YOGA DU MATIN ET DU SOIR PREVOIR UN PANTALON DANS LEQUEL VOUS AVEZ LA POSSIBILITE DE BOUGER FACILEMENT ET DE VOUS SENTIR BIEN.**

### POUR LA RANDO

**Il faut toujours avoir à l'esprit qu'en montagne le temps change vite, en hiver comme en été, même en août. Prévoir une tenue chaude et une tenue plus légère ainsi qu'une tenue pour la pluie.**

#### **Indispensable :**

- Veste imperméable, coupe-vent et respirante (type Gore-Tex)
- Pantalon de marche (jeans déconseillés)
- Pantalon léger
- Sous-vêtements respirants
- Veste en polaire fine ou en duvet
- Veste en polaire épaisse
- Plusieurs paires de chaussettes de randonnée
- 1 paire de **chaussures de randonnée montantes ou semi-montantes** récentes (un bon maintien des chevilles est important). Chaussures basses déconseillées. Attention : après quelques années, même lorsque les chaussures ont peu servi, les semelles peuvent se décoller complètement.
- 1 chapeau ou une casquette (pour éviter les insolation)
- gants légers et bonnet (en cas de mauvais temps)
- 1 tenue de rechange confortable pour le soir
- 1 paire de chaussures pour le soir

#### **Eventuellement :**

- 1 cape de pluie ou poncho
- 1 paire de guêtres
- 1 maillot de bain
- 1 serviette de piscine
- 1 petite serviette légère si on se mouille les pieds dans une rivière au pique-nique
- 1 paire de sandales pour une hypothétique traversée de rivière en cours de randonnée.



- 1 **sac à dos de randonnée** (d'environ 30 litres)
- 1 gourde d'1.5 litre minimum (surtout pour la journée avec pique-nique emporté)
- lunettes de soleil
- crème solaire
- une **pharmacie personnelle** (élastoplaste, double peau contre les ampoules, désinfectant, pansements...). De nombreux produits ou médicaments ne peuvent être administrés que sur prescription médicale (doliprane, bétadine...). L'accompagnateur ne pourra donc pas vous les donner, sauf sur ordre du SAMU en cas d'urgence. Il vaut donc mieux prévoir.
- une couverture de survie (c'est léger, peu volumineux, pas cher, mais ça peut être très utile)
- à ne pas oublier dans le sac-à-dos : un portefeuille léger avec un peu de monnaie + carte d'identité + carte Vitale.
- 1 paire de bâtons de randonnée télescopiques
- appareil photos
- jumelles
- fil et aiguilles de couture (au cas où)
- un petit sac poubelle pour ramener vos déchets (mouchoirs...)
- un sifflet (pour signaler sa présence de loin si on s'égare)

## DATES ET PRIX

Certaines semaines de mai à octobre 2022, du samedi au samedi suivant.

A partir de 850 euros en 2022. Le supplément "single" (chambre individuelle) est obligatoire pour les personnes seules, sauf si les personnes seules souhaitent partager leur chambre.

Séjour de 2 semaines consécutives : réduction 5% sur l'ensemble des 2 semaines (programme différent pour chaque semaine). Non disponible pour la réservation en ligne, nous contacter directement.

Tarifs groupes : nous consulter.

Taxe de séjour : 1.00 €/adulte/jour en 2022.

### Options :

- Forfait bien-être 120 €, incluant l'accès à l'espace bien-être (sauna, jacuzzi, douche norvégienne) pour toute la semaine à volonté, une séance de relaxation collective de 45 min, un massage ressourçant de 45mn.
- Forfait remise en forme 58 €, incluant l'accès à l'espace bien-être (sauna, jacuzzi, douche norvégienne) pour toute la semaine à volonté.
- Transfert gare / hôtel en navette : 30 € par personne A/R payable en 1 seule fois lors de la réservation.
- Assurance annulation / interruption de séjour : 3.9% du montant total du séjour payable en 1 seule fois lors de la réservation. Détails à voir sur le site internet.

### [Conditions générales de vente des séjours organisés](#)

## LE PRIX COMPREND

- la pension complète du samedi soir au samedi matin suivant (hébergement en chambre double ou individuelle, les petits-déjeuners, pique-niques et dîners) ;
- Nos repas, servis sous forme de menu unique, sont variés, équilibrés et adaptés aux efforts que vous devrez fournir dans le cadre de vos randonnées. Vous pouvez demander un régime végétarien sans supplément mais en nous prévenant par avance. Nos tarifs sont étudiés pour

ce type de menu : pour tout autre régime spécial, **UNIQUEMENT SUR DEMANDE AVANT LE DEBUT DU SEJOUR** et avec un éventuel supplément de 7€ par jour.

- l'accès à la piscine intérieure et à la douche multi-jets (aux horaires d'ouverture) ;
- l'accompagnement en randonnée ;
- toutes les séances de yoga prévues au programme ;
- nos idées de découverte pour la journée libre ;
- les transports sur place pour les activités organisées.

## **LE PRIX NE COMPREND PAS**

- l'assurance annulation / interruption de séjour ;
- le transfert gare / hôtel en navette ;
- l'accès à l'espace remise en forme (sauna, jacuzzi, douche norvégienne) ;
- les massages et séances de relaxation ;
- les visites éventuelles de musées ;
- les boissons prises à l'hôtel, au bar et à table, les extras ;
- la taxe de séjour (adulte uniquement).

## **Les plus de votre séjour**

- Des randonnées encadrées par un accompagnateur du pays et adaptées au groupe ;
- Une professeure de yoga diplômée qui accompagne le groupe presque tous les jours ;
- Pas besoin de voiture : nos transferts pour les activités sont faits avec nos minibus ;
- La piscine intérieure chauffée en accès libre, l'espace remise en forme (sauna, jacuzzi, douche norvégienne) en option ;
- Navette entre l'hôtel et la gare, mise en place par l'hôtelier.



## Hôtel La Découverte \*\*\*

SPA et activités de pleine nature  
Route des Boutières - 43150 LES ESTABLES - FRANCE  
Tel: (+33)(0)4 71 08 30 08 - fax : (+33)(0)4 71 08 30 41  
courriel : estables@ladecouverte.com - site web : www.decouverte-estables.com  
Membre des **Hôteliers Randonneurs** : www.randonnee-hotels.com



# Conditions Générales de Vente et politique de confidentialité

(mises à jour le 17/04/2020)

## Séjours organisés pour les clients individuels

SAS LA LARME D'AMBRE - RCS Le Puy en Velay 850 287 251- NAF 5510Z  
Immatriculation au registre des opérateurs de voyages et de séjours : IM043190002  
Garantie financière : GROUPAMA Assurance - Crédit et Caution N°4000716733/0  
TVA intracommunautaire : FR94850287251  
Assurance professionnelle : BFA IMPLICARE 15 rue du Général de Gaulle 34200 SETE  
Assurance annulation, assistance et interruption de séjour : CHAPKA ASSURANCE 92040 Paris La Défense Cedex

## 1. NOS OFFRES DE SEJOURS

Nous proposons des séjours en formule : accompagné ou en liberté, ou personnalisé et à la carte, à pied ou à vélo ; en raquette ou à ski, à réaliser en groupe ou non.

Sur notre site internet, nous mettons à disposition nos fiches techniques fournissant des informations détaillées sur la nature et spécificité de chaque séjour.

Vous pourrez notamment consulter le programme jour par jour (donné à titre indicatif et en guise d'exemple, nos guides restant les seules personnes capables de programmer au jour le jour vos randonnées en fonction surtout de la météo), les informations pratiques sur la destination et prendre connaissance de toutes les informations utiles pour sa réalisation (niveau de difficulté, nombre minimum de participants, hébergement).

Sur notre site et sur ce descriptif, une rubrique « date et prix » vous permettra d'avoir une indication sur le prix du séjour à la date envisagée.

Nous attirons votre attention sur le fait que nous proposons des séjours qui peuvent nécessiter un engagement physique plus ou moins important. En conséquence, nous vous recommandons de lire avec attention la rubrique NIVEAU de la fiche technique du séjour. Il incombe à chaque participant de déterminer, en fonction des informations délivrées, s'il dispose des capacités nécessaires.

En cas de doute et avant toute inscription, nous vous invitons à vous rapprocher de L'Hôtel LA DECOUVERTE ainsi que de tout spécialiste (Ex. : médecin traitant en cas d'antécédents médicaux) afin de valider votre capacité à entreprendre le séjour envisagé.

### a. Séjours ACCOMPAGNES

Ces circuits permettent de voyager en groupe avec un accompagnateur. Un minimum de participants peut être requis, cette information figure sur notre site internet sur le descriptif du séjour.

Nous pouvons accueillir des enfants mineurs accompagnés d'un adulte à conditions que leur âge et leur aptitude physique rendent possible la réalisation du circuit dans des conditions normales.

### b. Séjours LIBERTÉ

Ces circuits permettent de voyager sans guide, où et avec qui vous voulez, à la date que vous souhaitez. Nous vous proposons un itinéraire et vous donnons les explications le matin avant votre départ en randonnée. La réalisation du séjour sans encadrement s'effectue sous l'entière responsabilité de chaque participant. Le participant devra être capable de se repérer sur une carte et toute modification du programme à l'initiative du participant est réalisée sous sa propre responsabilité. La responsabilité de L'Hôtel LA DECOUVERTE ne saurait être engagée notamment en cas d'erreur d'itinéraire, d'incident ou accident survenu au cours du séjour.

## 2. INSCRIPTION ET PAIEMENT

L'inscription à l'un de nos séjours implique l'adhésion aux conditions de vente. Vous pouvez vous inscrire sur notre site internet en remplissant le formulaire en ligne ou en demandant notre bulletin d'inscription envoyé par mail ou par courrier. L'inscription devient effective après avoir rempli et signé la fiche d'inscription, et versé des arrhes de 30% minimum du montant du séjour. Le solde, sans rappel de notre part, devra être réglé impérativement au plus tard 21 jours avant le départ. Toute absence de paiement de celui-ci sera considérée comme une annulation de votre fait pour laquelle il sera appliqué les frais d'annulation de 30 € par personne. Une inscription non soldée dans les délais pourra être annulée sans rappel.

Si l'inscription intervient moins de 21 jours avant le départ, elle devra être accompagnée de l'intégralité du montant du séjour. Les arrhes versées par le client garantissent la réservation. En cas d'annulation par le client, elles pourront être remboursées selon les modalités énoncées plus bas. Les arrhes peuvent être versées par chèque, carte bancaire, virement, téléphone (transaction sécurisée) ou chèques ANCV.

Le règlement des dépenses annexes (boissons, taxe de séjour...) sera à effectuer à la fin du séjour.

L'envoi d'un courrier par mail lors du paiement des arrhes tient lieu de confirmation d'inscription. Il ne sera pas envoyé de

récépissé ou autres justificatifs lors du paiement de celui-ci.

Attention : n'envoyez jamais de chèque seul, sans bulletin d'inscription ou sans explication.

Si le séjour souscrit est complet ou indisponible, L'Hôtel LA DECOUVERTE procèdera au remboursement de l'intégralité des sommes versées dans les meilleurs délais et sans retenue d'aucune somme.

La personne qui effectue l'inscription pour le compte d'autres participants s'engage à transmettre les informations fournies par L'Hôtel LA DECOUVERTE à chaque participant.

Conformément à l'article L 221-28 du code de la consommation, vous ne bénéficiez pas d'un délai de rétractation au titre de l'achat de prestations de séjour.

La signature apposée par le client au bas de la fiche de réservation vaut acceptation des présentes conditions générales de vente.

### 3. PRIX ET MISE A DISPOSITION DES CHAMBRES

#### • Pour les séjours accompagnés

Sauf indication contraire dans la fiche technique, les prix comprennent, sur la période allant du point de rendez-vous au point de dispersion : les frais d'organisation et d'encadrement, les transports organisés pour les activités encadrées (hors transfert gare / hôtel), l'hébergement et les repas du petit-déjeuner, du déjeuner et du dîner.

#### • Pour les séjours en liberté

Sauf indication contraire dans la fiche technique, les prix comprennent, sur la période allant du point de rendez-vous au point de dispersion : les frais d'organisation, l'hébergement et les repas du petit-déjeuner et du dîner.

Pour les séjours accompagnés et en liberté, les prix ne comprennent pas les assurances et autres taxes, les options, les dépenses à caractère personnel (boissons, pourboires, etc.).

Le prix total facturé pourra être différent de celui figurant dans la brochure, compte tenu des suppléments éventuels sollicités par le participant. En cas de modification, le prix du séjour est communiqué au participant pour accord, puis mentionné sur son bon de réservation.

Le client reconnaît expressément avoir pris connaissance des informations relatives au séjour qu'il a choisi disponibles sur [www.decouverte-estables.com](http://www.decouverte-estables.com) grâce aux fiches techniques qui lui ont été fournies.

Les chambres seront mises à disposition de la clientèle à partir de 16 heures le jour d'arrivée et devront être libérées au plus tard pour 10 heures le jour du départ.

### 4. ASSURANCE

Conformément à la réglementation, l'Hôtel LA DECOUVERTE possède une assurance en Responsabilité Civile Professionnelle.

Celle-ci ne saurait se substituer à la responsabilité civile individuelle du participant.

Nous vous proposons une formule d'assurance annulation / interruption de séjour représentant 3,9 % du montant du séjour si vous choisissez l'option 1 ou bien 4,9% du montant du séjour si vous choisissez l'option 2 (avec en plus les frais de recherche et de secours).

Les garanties détaillées et les exclusions sont portées sur le fascicule : **Tranquiloc** des assurances CHAPKA.

Attention, ce contrat s'adresse uniquement aux personnes dont le domicile principal est situé en France ou en Europe.

#### a. Responsabilité

Les renseignements fournis sur la fiche technique le sont à titre indicatif, ils ne peuvent engager notre responsabilité.

Dans l'impossibilité de prendre le départ à la suite d'une négligence de votre part, aucun remboursement ne pourra intervenir.

Pendant le séjour, des modifications de programme liées aux difficultés d'organisation ou décidées pour des raisons de sécurité ou de force majeure peuvent survenir (météo, orages, routes ou sites fermés.). Elles n'engagent pas la responsabilité de L'Hôtel LA DECOUVERTE. Les participants ne peuvent prétendre à remboursement ou indemnité, notamment du fait de la modification de la durée du séjour initialement prévu. Les éventuels frais additionnels resteront à la charge du participant.

#### b. Conditions d'annulation / Résolution

Les retenues ci-dessous vous seront remboursées si vous remplissez l'une des nombreuses conditions de l'assurance-annulation, déduction faite du montant de la prime d'assurance et de la somme retenue pour frais de dossier.

L'annulation devra nous être notifiée par téléphone ou mail et confirmée par lettre recommandée. L'annulation sera effective à la date de réception du mail ou la date de réception du recommandé.

En cas de désistement à 31 jours et plus du départ : une somme forfaitaire de 30 euros par personne en cas de séjour liberté ou accompagné pour frais de dossier sera retenue par l'hôtel LA DECOUVERTE.

La somme forfaitaire retenue en cas d'annulation à plus de 31 jours du départ n'est pas couverte par l'assurance.

Le calcul des frais d'annulation est fonction du jour d'annulation et non de l'heure. Ces sommes vous seront remboursées par l'assurance en cas d'annulation justifiée si vous avez souscrit une assurance annulation. En revanche, le montant de l'assurance et la somme forfaitaire ne vous seront pas remboursés.

Ne pourront prétendre à aucun remboursement :

- Les participants absents ou ne respectant pas les dates, heures ou lieux de rendez-vous. Il appartient aux clients de

vérifier si les informations adressées par L'Hôtel LA DECOUVERTE lors des échanges de courrier ou de mail sont conformes à leurs demandes lors de la réservation. Dans le cas contraire, il appartiendra aux clients d'en informer L'Hôtel LA DECOUVERTE avant le début de leur séjour. L'Hôtel LA DECOUVERTE se réserve le droit de ne pas accueillir toute personne ne respectant pas les indications portées sur le bon de réservation ou sur les différents échanges de courriers ou de mails.

- Tout participant interrompant un séjour de son fait.
- Tout participant contraint par l'encadrement d'interrompre son séjour pour cause de niveau technique ou physique insuffisant et compromettant la sécurité du groupe.

Si la météo, les conditions d'enneigement, le niveau des participants ou des événements imprévus l'imposent, particulièrement pour la sécurité du groupe, l'encadrement se réserve le droit de modifier le programme sans que les participants puissent prétendre à indemnité.

## 5. ANNULATION

### a. De notre part

L'Hôtel LA DECOUVERTE se réserve le droit d'annuler un séjour tout compris en cas d'insuffisance de participants (6 minimum, sauf cas particuliers précisés). En cas d'insuffisance de participants, ceux-ci seront prévenus dans un délai minimum de 21 jours avant le début du séjour.

Il vous sera proposé plusieurs solutions de remplacement. Si aucune solution ne vous convient, vous serez remboursé intégralement.

Si la météo, les conditions d'enneigement, le niveau des participants ou des événements imprévus l'imposent, particulièrement pour la sécurité du groupe, l'encadrement se réserve le droit de modifier le programme sans que les participants puissent prétendre à indemnité.

Pour les séjours randonnée printemps / été / automne, l'accompagnateur se réserve le droit d'utiliser les raquettes en cas de chutes de neige précoces ou tardives.

### b. De votre part

Les retenues ci-dessous vous seront remboursées si vous remplissez l'une des nombreuses conditions de l'assurance-annulation, déduction faite du montant de la prime d'assurance et de la somme retenue pour frais de dossier soit 30 euros. L'annulation devra nous être notifiée par téléphone ou mail et confirmée par lettre recommandée. L'annulation sera effective à la date de réception du mail ou la date de réception du recommandé.

En cas désistement à 31 jours et plus du départ : une somme forfaitaire de 30 euros par personne en cas de séjour, liberté ou accompagné pour frais de dossier sera retenue. La somme forfaitaire retenue en cas d'annulation à plus de 31 jours du départ n'est pas couverte par l'assurance. Le calcul des frais d'annulation est fonction du jour d'annulation et non de l'heure. En revanche, le montant de l'assurance et la somme forfaitaire ne vous seront pas remboursés.

Les frais qui seront retenus par L'Hôtel LA DECOUVERTE seront calculés en fonction de la date d'annulation constatée, soit :

- De 30 à 21 jours, 30% du montant du séjour
- De 20 à 14 jours, 50% du montant du séjour
- De 13 à 3 jours, 75% du montant du séjour
- A moins de 3 jours 90% du montant du séjour

Tout participant ne respectant pas les lieux, dates ou heures de rendez-vous, ne pourra prétendre à aucun remboursement, de même qu'une exclusion décidée par votre accompagnateur, pour niveau insuffisant ou non respect des consignes de sécurité.

## 6. CESSIION

Conformément à l'article R 211-7 du Code du Tourisme, vous avez la possibilité de céder votre réservation à un cessionnaire (acheteur) qui remplit les mêmes conditions que vous pour effectuer le séjour tant que le contrat n'a produit aucun effet. Vous êtes tenu d'informer L'Hôtel LA DECOUVERTE de votre décision par tout moyen écrit permettant d'en obtenir un accusé de réception et au plus tard sept jours avant le début du séjour. En cas de cession de réservation, le cédant et/ou le cessionnaire sont préalablement tenus d'acquitter les frais induits par la cession qui vous seront communiqués sur demande.

## 7. RESPONSABILITÉ

Le client est seul responsable de tout dommage matériel et/ou corporel causé par lui-même dans l'hôtel et au dehors au cours de son séjour. Le client s'engage à posséder une assurance en responsabilité civile individuelle et multirisques couvrant les activités prévues pendant son séjour.

## 8. FORCE MAJEURE

Les obligations contenues aux présentes ne seront pas applicables ou seront suspendues si leur exécution est devenue impossible en raison d'un cas de force majeure tel que notamment : acte de puissance publique, hostilités, guerre, fait du Prince, catastrophe naturelle, incendie, épidémie, inondation, grève, ..

Chaque partie devra informer l'autre dans les meilleurs délais en cas de survenance d'un évènement de force majeure l'empêchant d'exécuter tout ou partie de ses obligations.

## 9. ANIMAUX

Les animaux ne sont pas acceptés dans l'Hôtel LA DECOUVERTE et au cours des activités.

Toute dérogation (et sur acceptation de notre part) donnera lieu à une facturation de 7 € par jour.

## 10. RECLAMATIONS

Vous êtes tenu d'informer L'Hôtel LA DECOUVERTE de toute non-conformité constatée lors de l'exécution du séjour en nous contactant immédiatement. Le défaut de signalement d'une non-conformité sur place pourra avoir une influence sur le montant des éventuels dommages-intérêts ou réduction de prix dus si le signalement sans retard avait pu éviter ou diminuer le dommage du/des client(s).

Les clients pourront adresser toute éventuelle réclamation par écrit à L'Hôtel LA DECOUVERTE dans les meilleurs délais suivant la date du retour du séjour, accompagnée de pièces justificatives. À défaut de réponse satisfaisante dans un délai maximum de 60 jours, vous pouvez saisir le Médiateur du Tourisme et du Voyage, dont les coordonnées sont les suivantes : UMIH 43, 16 Boulevard Président Bertrand, Hôtel Inter consulaire, 43000 LE PUY EN VELAY, contact@umih43.com

## 11. UTILISATION ET PROTECTION DES DONNEES PERSONNELLES

Certaines informations doivent être obligatoirement fournies à L'Hôtel LA DECOUVERTE lors de votre demande en vue de la souscription d'un séjour puis de sa réalisation ; elles sont signalées de manière visible par un astérisque. A défaut de les fournir, vos demandes ne pourront malheureusement pas être traitées. Les autres informations demandées sont facultatives. Le traitement de vos données personnelles est nécessaire pour nous permettre de vous proposer les prestations d'un contrat ayant pour objet la réalisation d'un séjour. Les informations personnelles collectées sont utilisées pour vous permettre d'accéder à toutes les informations concernant vos demandes de séjour ou vos séjours, l'exécution de vos demandes (inscription, réalisation de prestations de séjour), vous proposer des services ou offres similaires susceptibles de vous intéresser, réaliser des statistiques, vous inscrire à votre demande à des newsletters et vous communiquer avec votre accord des informations relatives à l'Hôtel LA DECOUVERTE et ses partenaires tels que LES HOTELIERS RANDONNEURS (nouveau, produits et services, prospection commerciale et offres personnalisées). Nous tenons à vous informer qu'afin de permettre l'exécution de votre commande de prestations de séjour, vos données seront communiquées aux partenaires de L'Hôtel LA DECOUVERTE, fournisseurs des prestations de services réservées (prestataires d'hébergements, transporteurs.) ou aux prestataires techniques (informatique, hébergement, distribution d'emails, prestataire de paiement en ligne etc.), lesquels pourront être situés hors de l'Union Européenne. Nos partenaires s'engagent à n'utiliser vos données personnelles que pour exécuter certaines tâches indispensables à la réalisation de votre séjour, dans le strict respect de vos droits en matière de protection des données personnelles et conformément à la législation en vigueur. L'Hôtel LA DECOUVERTE s'engage à ne pas transférer ni vendre des données à caractère personnel vous concernant à des tiers non-partenaires.

Vos données sont conservées le temps de notre relation contractuelle et pour la durée nécessaire pour répondre à une obligation légale ou réglementaire. En tout état de cause, en l'absence de contact émanant de votre part pendant une durée de cinq ans, vos données personnelles seront archivées pendant cinq ans supplémentaires avant leur suppression définitive ou leur anonymisation.

Conformément à la loi informatique, fichiers et libertés n°78-17 du 6 janvier 1978 modifiée vous disposez d'un droit d'accès, d'opposition (notamment à l'envoi de communications marketing), de rectification, de limitation et de suppression ainsi qu'un droit à la portabilité sur les données nominatives vous concernant. Vous disposez également d'un droit de définir des directives relatives au sort de vos données personnelles après votre décès. Ces droits s'exercent par courrier postal à l'adresse suivante : HOTEL LA DECOUVERTE, ROUTE DES BOUTIERES, 43150 LES ESTABLES. Vous disposez du droit d'introduire une réclamation auprès de la CNIL si vous considérez que nous ne respectons pas les réglementations applicables en matière de données personnelles.

Pour plus d'informations sur notre manière de collecter et traiter vos données personnelles, veuillez consulter notre politique en matière de confidentialité et de cookies accessible sur notre site rubrique mentions légales. Conformément à l'article L 223-2 du Code de la Consommation vous avez la possibilité de vous inscrire sur une liste d'opposition au démarchage téléphonique.

Nous vous remercions d'avoir pris le temps de lire nos conditions générales de vente. Celles-ci ont pour objectif de faciliter la réalisation de votre séjour et de limiter au maximum les contentieux.